

**TATA STEEL**



## **Colorcoat HPS200 Ultra<sup>®</sup>**

Suveren holdbarhet, garantert ytelse

# Uovertruffen produktytelse

## Fremragende ytelse

Stål belagt med Colorcoat HPS200 Ultra® har ypperlig holdbarhet og korrosjonsbestandighet. Plastbelegget er beregnet på å motstå selv de mest krevende og aggressive miljøer. Uansett type bygning – fra lagerbygg til kontorbygg, kjøpesenter til fabrikkbygg, kan Colorcoat HPS200 Ultra® vise til dokumentert ytelse og pålitelighet.

## Typiske egenskaper

Colorcoat HPS200 Ultra®		Teststandard	
Nominell organisk beleggykkelse	(µm)*	200	EN 13523-1
Glans (60°):			
Standard farger	%	20-40	EN 13523-2
Matte farger	%	<10	EN 13523-2
Ripefasthet	(g)	>5000	EN 13523-12
Slitemotstand (Taber, 250 omdr., 1 kg)	(mg)	<12	EN 13523-16
Fleksibilitet:			
Minimum knekkeradius	(T)	0T (16°C) 1T (0°C)	EN 13523-7 EN 13523-7
Slagholdfasthet	(J)	≥18	EN 13523-5
Vedheft	(%)	100	EN 13523-6
Maksimal kontinuerlig driftstemperatur	(°C)	60	
Korrosjonsbestandighet:			
Salttåke	(t)	1000	EN 13523-8
Fuktighet	(t)	1500	EN 13523-26
Korrosjonsbestandighet kategori		RC5	EN 10169
UV-bestandighet kategori		Ruv4	EN 10169
Intern miljøklassifisering		CPI5	EN 10169

\*µm = mikrometer

### Anmerkninger

- Verdiene i denne tabellen er typiske egenskaper og utgjør ikke en spesifisering. Testet i henhold til EN 13523. For opplysninger om testmetoder, gå til [www.colorcoat-online.com](http://www.colorcoat-online.com)
- Sikkerhetsdatablad kan fås ved å kontakte Tata Steel.

## Ypperlig holdbarhet

Colorcoat HPS200 Ultra® har blitt utviklet for å yte også i et krevende miljø – både inne og ute. Produktet har vært gjenstand for omfattende naturlig og akselerert testing, ofte langt utover det som kreves i henhold til aktuelle standarder. Colorcoat HPS200 Ultra® benyttes i et bredt spekter av industrielle og kommersielle bygninger, og faktiske eksempler gir ytterligere bevis for produktets suverene holdbarhet og ypperlige egenskaper.

Etter strålende testresultater er Colorcoat HPS200 Ultra® klassifisert som et CPI5 produkt i henhold til EN 10169. Dette er den høyeste klassifiseringsgraden for korrosjonsbeskyttelse for interne miljøer og betyr at Colorcoat HPS200 Ultra® egner seg for de mest krevende interne miljøer som for eksempel svømmebassenger, kloakkrensning, kraftverk, energigjenvinnings- og prosessanlegg. Dagens Colorcoat HPS200 Ultra® leveres med omfattende garantier og kan tilby en bærekraftig løsning for det totale bygget når levetid og holdbarhet er avgjørende.

## Dobbeltsidig alternativ

For å understøtte de suverene egenskapene til Colorcoat HPS200 Ultra®, leveres produktet med baksidelakk av høyeste kvalitet som standard, og det kan også leveres dobbeltsidig belagt (med to værsider) for ekstra holdbarhet. Belegget danner en robust barriere på baksiden av stålplaten for bygninger med krevende internt og eksternt miljø, som for eksempel spesielle fabrikkbygg.

## Uovertruffen korrosjonsbeskyttelse

Colorcoat HPS200 Ultra® anvender det enestående og utprøvde Galvalloy® metallbelegget fra Tata Steel. Galvalloy® er en spesiell legering av 95% Sink (Zn) og 5% Aluminium (Al), i samsvar med EN 10346:2015. Dette forholdet i Galvalloy® mellom sink og aluminium er nøye utviklet og gir en kombinasjon av sterkere barriere og bedre beskyttelse sammenlignet med konvensjonelle varmforsinkede belegg, foruten uovertruffen korrosjonsbeskyttelse, selv på klippekantene.



Colorcoat HPS200 Ultra® med Galvalloy® tak etter 7 år



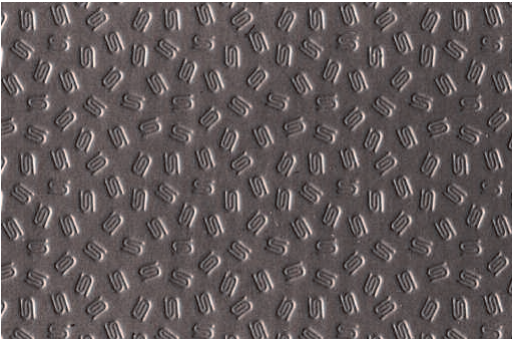
Alternativ lærpreget overflate på tak med vanlig varmforsinket stålunderlag etter 7 år.

# Varig kvalitet

## Scintilla®

Colorcoat HPS200 Ultra® med den unike Scintilla®-pregningen preges kun med en nominell dybde på 50 mikrometer - det betyr at smuss ikke fester seg så lett som på dypere lærpregede overflater, og det gjør det lettere å rengjøre overflaten samtidig som det er mer robust.

Til forskjell fra lærpregede overflater, er pregningen subtil og endrer ikke bygningens helhetlige utseende som på avstand ser glatt ut og gir bygningen et moderne utseende. Scintilla®-pregningen fra Tata Steel har en unik ekthetsgaranti og et generelt tykkere belegg.



## Utvendig brannbestandighet

### Utvendig brannbestandighet for våre takprodukter

Takprodukter med Colorcoat HPS200 Ultra® klassifiseres som B<sub>ROOF</sub>(t1), B<sub>ROOF</sub>(t2) and B<sub>ROOF</sub>(t3) uten ytterligere tester. Dette i henhold til kommisjons beslutning 2005/403/EC, og gjelder alle materialer ved tykkelse  $\geq 0,4$ mm og for alle farger i vårt produktspekter, inkludert dobbelsidig materialet 200/100.

Colorcoat HPS200 Ultra® Har blitt testet i henhold til EN1187 metode 4 og kan klassifiseres i henhold til EN13501-5 som B<sub>ROOF</sub>(t4). Denne klassifiseringen gjelder alle materialer ved tykkelse  $\geq 0,40$ mm og for alle farger i vårt produktspekter, inkludere singel og dobbeltsidig produkter.

## Reaksjon ved brann

Colorcoat HPS200 Ultra® har blitt testet i henhold til EN 13823 samt EN 11925-2 og klassifiseres i henhold til EN 13501-1 som C-s2, d0. Denne klassifiseringen gjelder alle materialer ved tykkelse  $\geq 0,46$ mm og for alle farge i vårt fargekart for ensidig belagte produkter.

## Produsert i Storbritannia

Colorcoat HPS200 Ultra® er kun tilgjengelig fra Tata Steel, og er fullt sporbart og kan vise at råvarer er innkjøpt på ansvarlig måte fra ansvarlige underleverandører i samsvar med sertifisering BES 6001. Alt fra stålproduksjon til videre bearbeiding, benyttes noen av de mest avanserte og bærekraftige teknologiene i Storbritannia i produksjonen av Colorcoat HPS200 Ultra® som gir byggeprodukter i høyeste kvalitet med lavere karbonutslipp i prosessen.



## Spesifikasjon

Du kan føle deg trygg når du velger et produkt fra Tata Steel, produsert under meget strenge krav og testet over hele verden. Påse at du spesifiserer både Colorcoat® og det enkelte produktnavnet: Colorcoat HPS200 Ultra® fra Tata Steel med Galvalloy® sinkbelegg.

## British Board of Agrément Certificate

Colorcoat HPS200 Ultra® har en produktytelse over tid som har blitt anerkjent i BBA sertifikat 91/2717: "Colorcoat HPS200 Ultra®-belegg og -metall behandling vil beskytte stålunderlaget mot korrosjon i en periode på minst 40 år i et vanlig industrielt, bymessig eller landlig miljø."



# Kjenn deg trygg

## Confidex®-Garanti

Confidex® er en garanti for Colorcoat HPS200 Ultra® når produktet er benyttet som tak- eller veggkledning i uisolert bygg, isolert bygg eller som sandwich paneler i industri- eller næringsbygg. Confidex® tilbyr den lengste og mest omfattende garantien på plastbelagte stålprodukter i Europa, og Colorcoat HPS200 Ultra® er garantert i opp til 40 år. Uovertruffne forbedringer i fargestabilitet og glansbestandighet gir et mer holdbart produkt med lang levetid.

Confidex®-Garantien registreres spesifikt for hvert prosjekt, og det opprettes et kontraktmessig forhold mellom Tata Steel og byggherren. Det betyr at hvis du reiser et erstatningskrav, tar du kontakt med Tata Steel direkte, uten å gå via leverandørkjeden, og sparer både tid og penger. Hvis en ny byggherre overtar, kan garantien overføres ved ganske enkelt å fylle ut skjemaet på baksiden av garantibeviset.

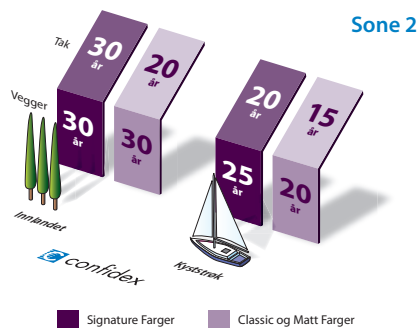
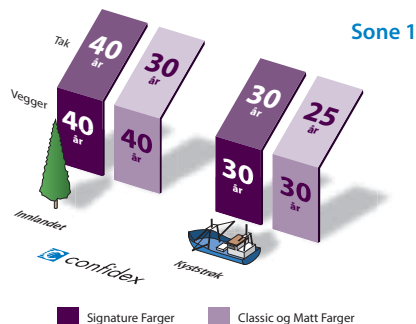
### Hvem registrerer seg?

Vanligvis er det byggherren, men hvem som helst i leverandørkjeden kan søke ved å fylle ut skjemaet online.



- Nord-Europa – Sone 1
- Sør-Europa – Sone 2
- I tilfelle området ligger utenfor Confidex®-sonene, ta kontakt med Tata Steel for mer informasjon.

## Sone Confidex®



### Anmerkninger

1. Tallene under Kyststrøk gjelder bygg mindre enn 1km fra kysten.
2. Se Confidex® søknadsskjema online for alle vilkår og betingelser for Confidex®-garantien som er tilgjengelig på [www.tsbsnordic.no](http://www.tsbsnordic.no)
3. Confidex® må registreres innen tre måneder etter at bygget er ferdig for at garantien skal være gyldig.
4. Diagrammet ovenfor viser garantitiden som gjelder for Confidex®-Garantien i Sone 1 og Sone 2. For mer informasjon, gå til [www.colorcoat-online.com/confidexmap](http://www.colorcoat-online.com/confidexmap)
5. Anthracite Matt er tilgjengelig med Confidex®-Garanti på opp til 40 år i Sone 1 og opp til 30 år i Sone 2.

## Funksjonsgaranti

For blikkenslagermarkedet og privatboliger i Norden er det en funksjonsgaranti fra produsenten. Dette inkluderer standardfarger for Colorcoat HPS200 Ultra® i opptil 35 år. Kontakt systemprodusenten for ytterligere informasjon og vilkår.

## Andre garantier

Mens Confidex® alltid har vært begrenset til utvendig klimapåvirkning på tak- og veggkledning på industri- og næringsbygg, har vi anerkjent den økende fremveksten av krevende interne miljøprosjekter, som for eksempel energi fra avfallshånderingsanlegg, og kan i enkelte tilfeller tilby en annen garanti enn Confidex® for Colorcoat HPS200 Ultra® som brukes innendørs. Kontakt Tata Steel for mer informasjon.

## Bærekraft

Hos Tata Steel satser vi på å produsere de produktene samfunnet trenger på den mest ansvarsbevisste måten.

Vi har forpliktet oss til bærekraftig utvikling, og det betyr at vi aktivt styrer produktenes påvirkning og bidrag gjennom produktets livssyklus – sammen med våre leverandører, innenfor vår egen virksomhet, gjennom videre distribusjon, og ved å ta ansvar for gjenvinning av stål. Colorcoat HPS200 Ultra® har oppnådd BES 6001-sertifisering for ansvarlig innkjøp og dette forsterker vårt engasjement for bærekraftig utvikling.

## EPD (Environmental Product Declaration)

Tata Steel har publisert sin EPD for Colorcoat HPS200 Ultra® i samsvar med EN 15804 og ISO 14025. Besøk [www.colorcoat-online.com/epd](http://www.colorcoat-online.com/epd) for mer informasjon eller ta kontakt.

## Livssyklusvurdering

Vi forsøker hele tiden å sikre at produksjonsprosesser og materialer som brukes til å produsere Colorcoat HPS200 Ultra® er de mest bærekraftige som er tilgjengelig. Dessuten betyr den forbedrede robustheten og holdbarheten til Colorcoat HPS200 Ultra® at du får betydelig bedre resultater enn med andre plastbelagte stålprodukter når det gjelder miljøpåvirkninger over hele livssyklusen.

## Gjenbruk og resirkulering

Colorcoat HPS200 Ultra® er helt resirkulerbart uten tap av kvalitet, gang etter gang. Det finnes en veletablert og svært effektiv infrastruktur for gjenvinning av stål som sikrer at alt stål som blir innsamlet ved slutten av levetiden returneres til stålproduksjon. Gjennom denne effektive gjenvinningen av stål, er den miljømessige satsingen på stålproduksjon aldri bortkastet, da den viser at stål er det mest bærekraftige konstruksjonsmaterialet.

## Colorcoat®-tjenester

Colorcoat®-navnet er anerkjent som det eksklusive kvalitetsstempel for bygningskompetanse i metall og som støttes av et omfattende spekter av tjenester, tekniske råd og veiledning.



# Referansetabell for BS & RAL

Kode	Fargenavn		Nærmeste fargekodesystem		Lagerføres/ tykkelse		
			BS	RAL	0,5mm	0,6mm	
Signature Farger	533	Alaska Grey	(Mellomgrå)		7000		•
	535	Albatross	(Gråblå)	18B17	240 80 05		•
	511	Anthracite	(Antrasitt)		7016		•
	513	Ardenne	(Umbra Grå)		7022		•
	505	Black	(Sort)	00E53	9005	•	•
	521	Goosewing Grey	(Lys Grå)	10A05	7038		•
	541	Hamlet	(Antikk Hvit)		9002		•
	-	Honesty	(Elfenben)	10C31	1015		
	345	Ice Blue	(Is Blå)		230 80 10		
	141	Marlstone	(Perlegrå)	10B15	1013		
	-	Meadowland	(Pastellgrønn)	12B17	100 80 20		
	515	Merlin Grey	(Mørk Grå)	18B25	180 40 05		•
	623	Mole Brown	(Brun Beige)		070 40 10		
	431	Moorland Green	(Lys Grønn)	12B21	100 60 20		
	635	Mushroom	(Beige)	10B19	080 70 10		
	405	Olive Green	(Olivengrønn)	12B27	100 30 20		•
	520	Pure Grey			000 55 00		•
	123	Straw	(Korngul)		080 70 30		
	-	Svelte Grey	(Gråbrun)	10B23	080 50 20		
	545	White	(Hvit)	00E55	9003	•	•
Classic Farger	211	Barn Red	(Låve Rød)		030 30 40		•
	205	Burano	(Vinrød)		3004		
	217	Chili	(Chili Rød)	04E56	3000		
	415	Heritage Green	(Klassisk Grønn)		6002		
	408	Ivy	(Eføy Grønn)		170 20 10		
	-	Jade	(Jade Grønn)		150 50 20		
	411	Juniper Green	(Mørk Grønn)	12B29	140 20 20		
	325	Ocean Blue	(Mørk Blå)	18C39	220 30 25		•
	221	Petra	(Mellomrød)	04D44	3013		
	507	Raven	(Sotgrå)		7021		•
	311	Sargasso	(Safir Blå)		5003		
	321	Solent Blue	(Signalblå)	18E53	240 40 40		
	621	Terracotta		04C39	040 40 40	•	•
	611	Van Dyke Brown	(Mørk Brun)	08B29	8014		•
331	Wedgewood Blue	(Antikk Blå)	18C37	220 50 15			
Matt Farger	-	Alaska Grey Matt	(Mellomgrå)		7000		
	510	Anthracite Matt	(Antrasitt Matt)		7016		•
	-	Green Grey Matt			150 40 10		
	-	Oxidised Matt			050 20 10		
	620	Terracotta Matt		04C39	040 40 40		

## RAL-referanser

4-sifrede nummer er RAL Classic-referanser.

7-sifrede nummer er RAL Design-referanser.

Referansenumrene for British Standard eller RAL som er vist i tabellen tilsvarer de mest nærliggende fargene og er ikke identiske med Colorcoat HPS200 Ultra®.

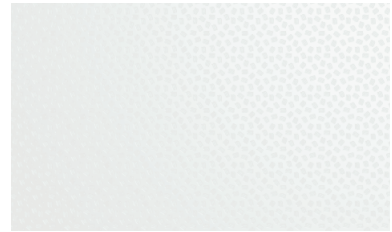
# Colorcoat HPS200 Ultra®

Colorcoat HPS200 Ultra® plastbelagt stål er kjent for fremragende ytelse og korrosjonsbestandighet når det gjelder bruk i bygg. Støttet opp med ytterligere ekstrem testing og reelle globale data for å demonstrere den beste kombinasjonen av utmerket fargestabilitet, glans og enestående holdbarhet. For å gjøre det lettere å velge farger, er fargepaletten inndelt i følgende fargegrupper. Signature, Classic og et utvidet utvalg av Matt-farger.

## Produktegenskaper og -fordeler

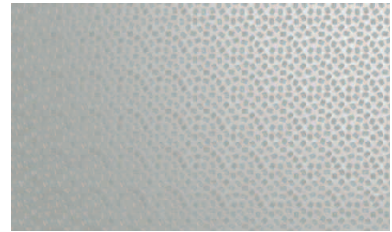
- Optimalisert Galvalloy® metallbelegg for ypperlig korrosjonsbestandighet og kantbeskyttelse.
- Overgår kravene i Ruv4 og RCS som ifølge EN 10169 beviser fremragende farge- og glansbestandighet og korrosjonsbeskyttelse.
- Leveres med Scintilla®-pregning som ekthetsgaranti fra Tata Steel.
- Produsert i Storbritannia for et lavere karbonutslipp og sertifisert til BES 6001-standard for ansvarlig innkjøp.
- Confidex®-Garanti i opp til 40 år for værsiden på industrielle og kommersielle bygninger, uten behov for inspeksjon eller vedlikehold for at garantien skal være gyldig.
- Kan brukes under solcellepanel rammemoduler uten reduksjon i garantitidens lengde.
- For privatboliger i Norden er en boliggaranti mulig gjennom systemprodusenten. Dette inkluderer standardfarger for Colorcoat HPS200 Ultra® i opptil 35 år.
- Overgår kravene i CPI5 som iflg. EN 10169 bekrefter ypperlig korrosjonsbeskyttelse brukt i interne miljøer.
- Testet uavhengig for frigjøring av flyktige organiske forbindelser (VOC) mot EN ISO 16000-9 og oppnådde en A+ -vurdering.
- Nå helt fri for kromater inkludert sekskvalitets krom.
- BBA-sertifisert for holdbarhet på minst 40 år.
- Fullt resirkulerbart.

## Signature Farger



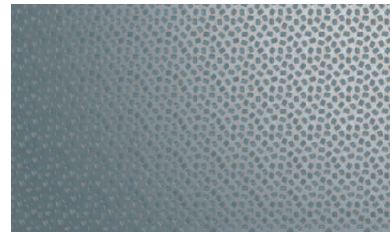
White  
(Hvit)

(RAL 9003)



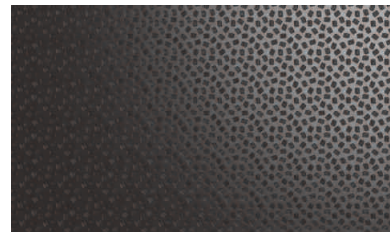
Goosewing Grey  
(Lys Grå)

(RAL 7038)



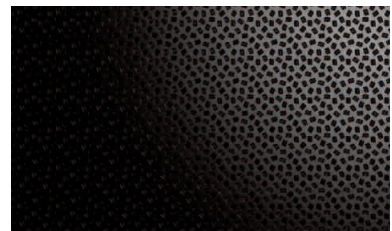
Alaska Grey  
(Mellomgrå)

(RAL 7000)



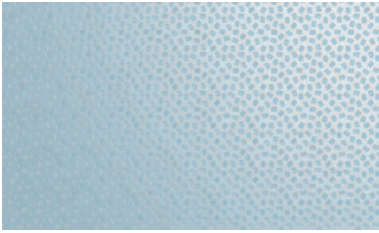
Anthracite  
(Antrasitt)

(RAL 7016)

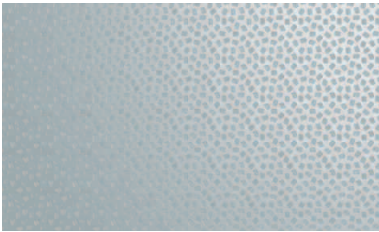


Black  
(Sort)

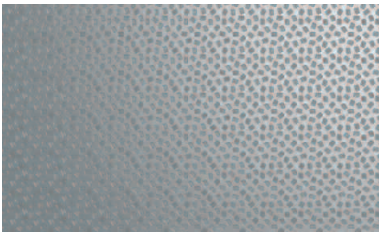
(RAL 9005)



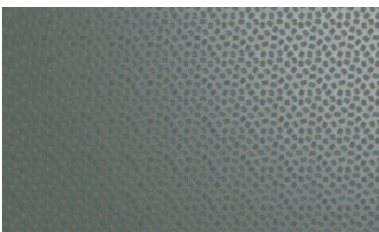
Ice Blue (Is Blå) (RAL 230 80 10)



Albatross (Gråblå) (RAL 240 80 05)



Pure Grey (RAL 000 55 05)



Merlin Grey (Mørk Grå) (RAL 180 40 05)



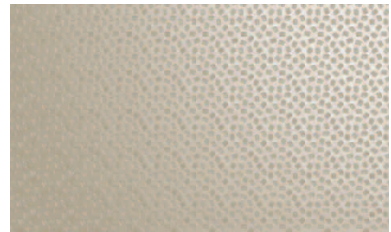
Ardenne (Umbrå Grå) (RAL 7022)



Marlstone (Perlegrå) (RAL 1013)



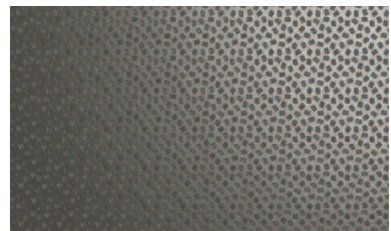
Honesty (Elfenben) (RAL 1015)



Mushroom (Beige) (RAL 080 70 10)



Straw (Korngul) (RAL 080 70 30)



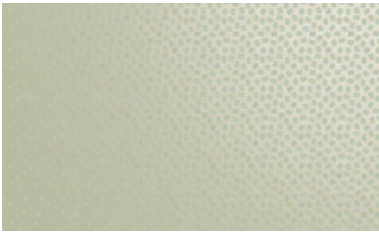
Mole Brown (Brun Beige) (RAL 070 40 10)



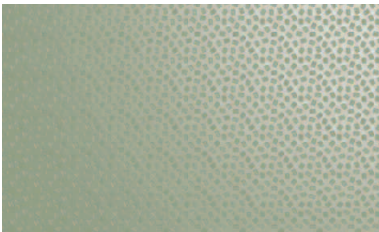
## Classic Farger



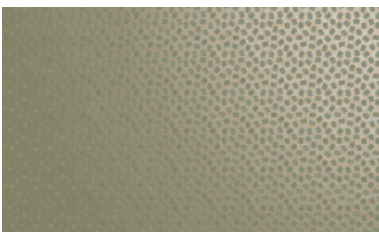
Hamlet (Antikk Hvit) (RAL 9002)



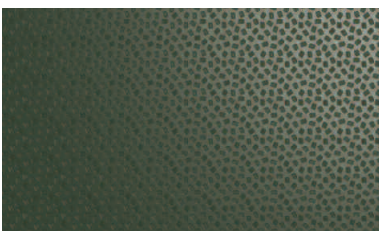
Meadowland (Pastellgrønn) (RAL 100 80 20)



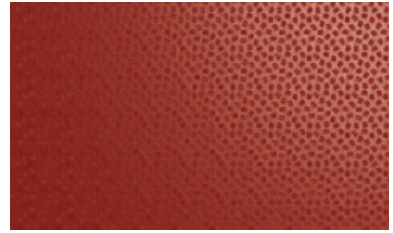
Moorland Green (Lys Grønn) (RAL 100 60 20)



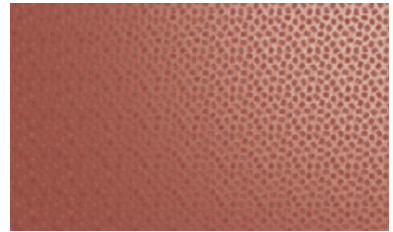
Svelte Grey (Gråbrun) (RAL 080 50 20)



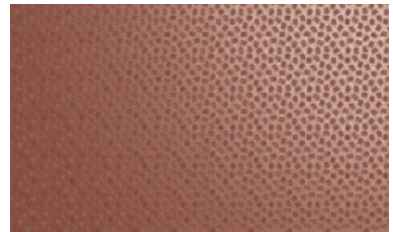
Olive Green (Olivengrønn) (RAL 100 30 20)



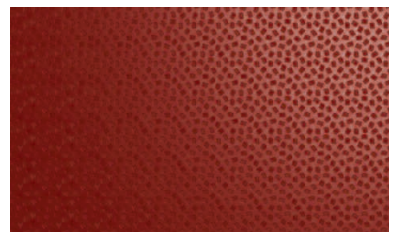
Chili (Chili Rød) (RAL 3000)



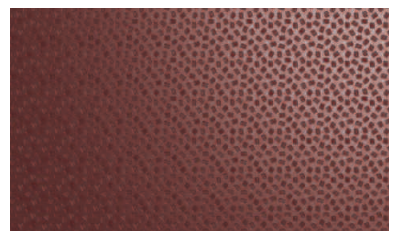
Petra (Mellomrød) (RAL 3013)



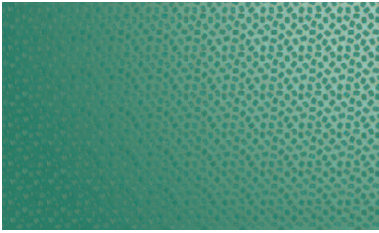
Terracotta (RAL 040 40 40)



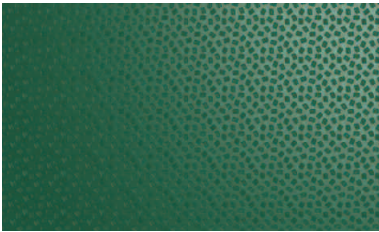
Barn Red (Låve Rød) (RAL 030 30 40)



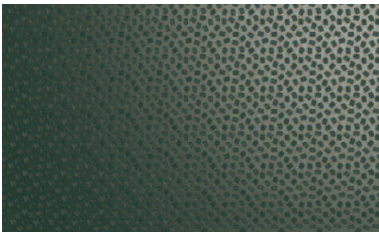
Burano (Vinrød) (RAL 3004)



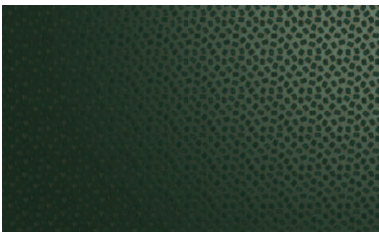
Jade (Jade Grønn) (RAL 150 50 20)



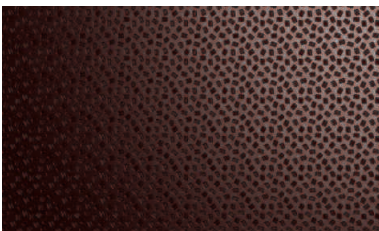
Heritage Green (Klassisk Grønn) (RAL 6002)



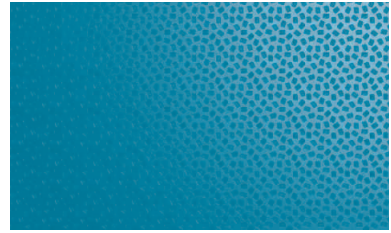
Juniper Green (Mørk Grønn) (RAL 140 20 20)



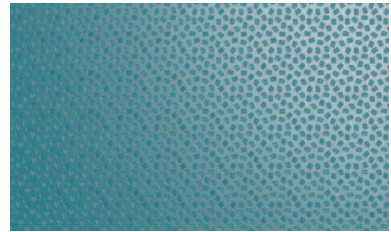
Ivy (Eføy Grønn) (RAL 170 20 10)



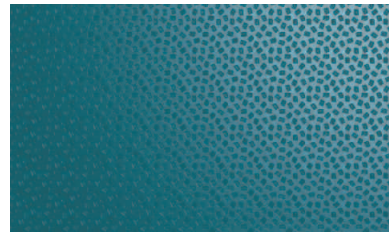
Van Dyke Brown (Mørk Brun) (RAL 8014)



Solent Blue (Signalblå) (RAL 240 40 40)



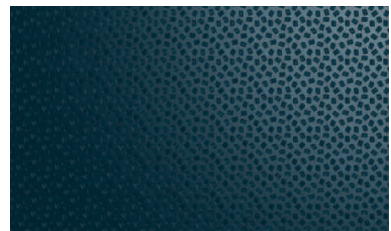
Wedgewood Blue (Antikk Blå) (RAL 220 50 15)



Ocean Blue (Mørk Blå) (RAL 220 30 25)

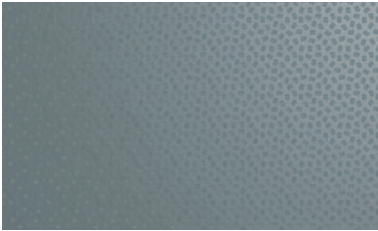


Sargasso (Safir Blå) (RAL 5003)

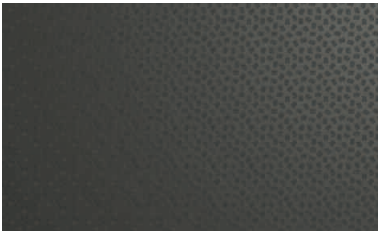


Raven (Sotgrå) (RAL 7021)

## Matt Farger



Alaska Grey Matt (RAL 7000)  
(Mellomgrå Matt)



Anthracite Matt (RAL 7016)  
(Antrasitt Matt)



Green Grey Matt (RAL 150 40 10)



Oxidised Matt (RAL 050 20 10)



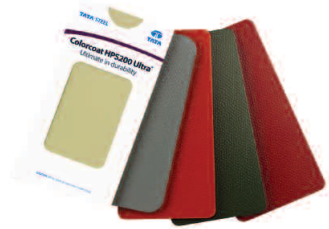
Terracotta Matt (RAL 040 40 40)

## Trygg med Colorcoat®

### Repertoire®

Som en ekstra service, enten du vil at bygningen skal skille seg ut, eller passe inn i omgivelsene, kan vi skape en unik identitet for bygningen din. Gjennom vår fargerådgivningstjeneste Repertoire® Colour Consultancy kan vi matche nesten hvilken som helst farge på vegger eller tak på bygningen, og med en minimumsbestilling på 2500 m<sup>2</sup>, kan vi basere dette på fysiske fargeprøver eller referanse standarder.

### Metallprøver



Metallprøver er tilgjengelig for alle farger. Hvis du har behov for en eksakt materialprøve, ta kontakt med Tata Steel.

### Fargeoverensstemmelse

Hvis fargeoverensstemmelse er viktig, må alle materialer som benyttes på samme flate komme fra én og samme produksjon.

### Matche komponenter

Hvis tilbehør som er laget av andre materialer skal være i farger som matcher taket eller veggkledningen, vil den beste referansen være de faktiske profilene eller panelene som leveres til byggeplassen, eller materialer fra samme parti.

[www.colorcoat-online.com](http://www.colorcoat-online.com)

**Varemerker for Tata Steel UK Limited**

Albatross, Burano, Colorcoat, Colorcoat HPS200 Ultra, Confidex, Galvalloy, Hamlet, Heritage Green, Honesty, Meadowland, Petra, Repertoire, Sargasso, Scintilla og Svelte Grey er varemerker som tilhører Tata Steel UK Limited.

Vi har gjort det vi kan for å sikre at informasjonen i denne publikasjonen er korrekt, men Tata Steel Europe Limited, dets datterselskaper, (herunder Tata Steel UK Limited), påtar seg ikke noe ansvar for eventuelle feil eller opplysninger som kan vise seg å være misvisende. Forslag til, eller beskrivelser av, produkter, bruksområder eller arbeidsmetoder er kun til orientering, og Tata Steel Europe Limited og dets datterselskaper påtar seg ikke noe ansvar i så henseende.

Før kunden anvender produkter som er levert eller framstilt av Tata Steel Europe Limited og dets datterselskaper, bør kunden forsikre seg om at produktet er egnet til formålet.

Trykt med biologisk nedbrytbar vegetabilsk trykkfarge på papir fra bærekraftige skoger, sertifisert i henhold til FSC. Inneholder 10% gjenvunnet fiber, som derfor ikke deponeres som avfall.

Produsent:

**Tata Steel**

Shotton Works, Deeside  
Flintshire CH5 2NH. UK

Kontakt:

**Tata Steel Norway Byggsystemer AS**

Røraskogen 2, 3739 Skien

T: +47 (0) 35 91 52 00

E: [info.nbs-no@tatasteelurope.com](mailto:info.nbs-no@tatasteelurope.com)

W: [www.colorcoat-online.com](http://www.colorcoat-online.com)

Copyright 2020 Tata Steel, Registered Office: 30 Millbank, London SW1P 4WY, Registered in England No. 2280000

Language Norwegian 0920